



Windows 7 (2) : organiser votre ordinateur

Niveau débutant



Niveau intermédiaire



Niveau confirmé



Présentation de l'environnement de Windows 7 : l'explorateur - les dossiers.

1. Windows 7 : un système d'exploitation

Windows est un système d'exploitation créé par Microsoft.

Le système d'exploitation est constitué d'un ensemble de programmes permettant de :

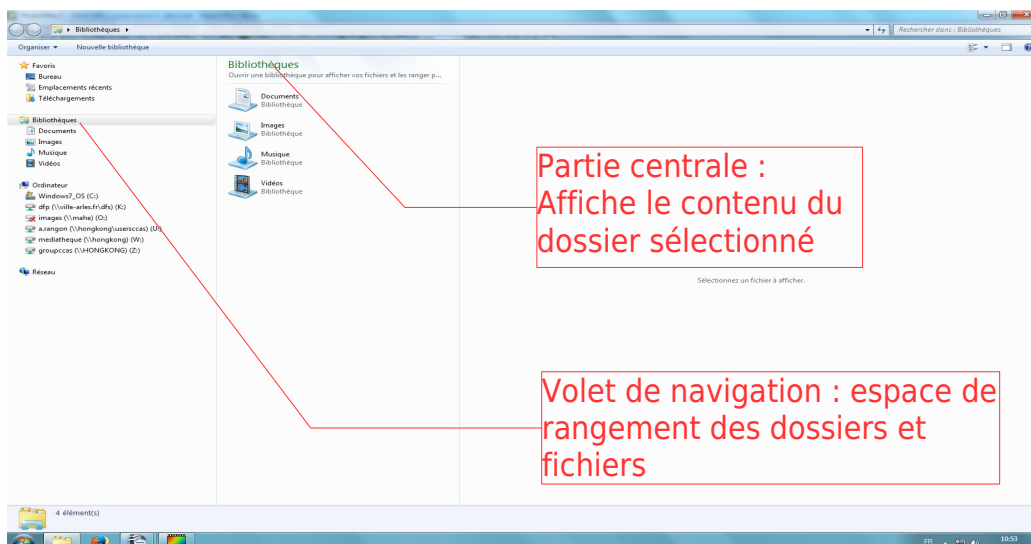
- ✓ gérer les ressources matérielles de l'ordinateur
- ✓ gérer la structure de stockage des fichiers - données ou programmes
- ✓ gérer l'exécution des logiciels d'application et les secondar dans leurs tâches
- ✓ gérer les commandes de l'utilisateur au moyen du clavier et de la souris
- ✓ gérer la communication avec les autres ordinateurs dans un réseau, etc.

2. L'explorateur est une armoire avec des boîtes dans lesquelles sont rangés des documents et papiers

Accès à l'explorateur windows



La fenêtre des dossiers ou de l'explorateur



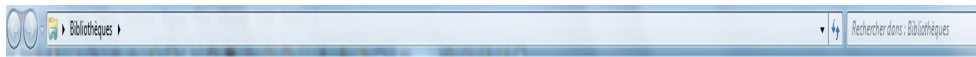
La barre de titre

- ✓ elle comporte 3 boutons : bouton réduire / niveau inférieur (diminuer-agrandir la fenêtre / fermer



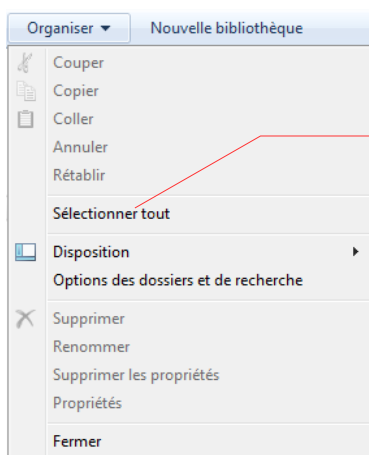
La barre d'adresse

- ✓ elle affiche l'adresse du document ouvert
- ✓ elle comporte 4 parties : bouton précédent et suivant / barre d'adresse / champs rechercher

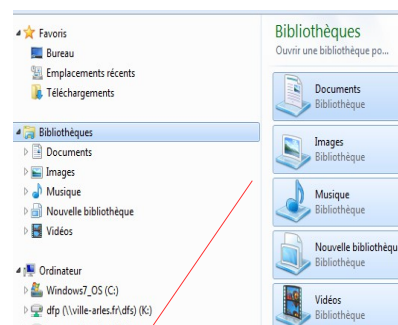


La barre d'outils

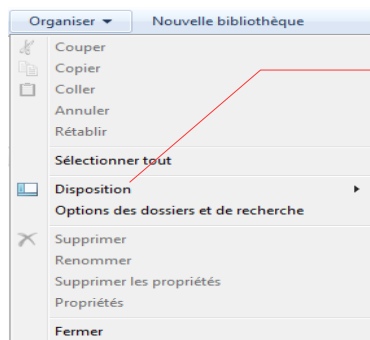
- ✓ organiser : permet d'organiser les dossiers



Clic sur « Sélectionner tout » pour sélectionner tout le contenu d'un dossier

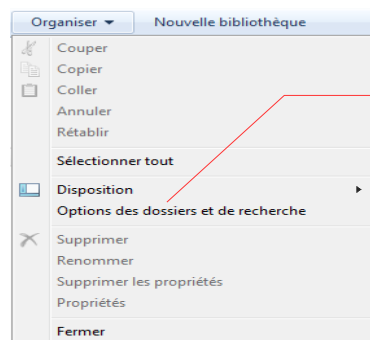
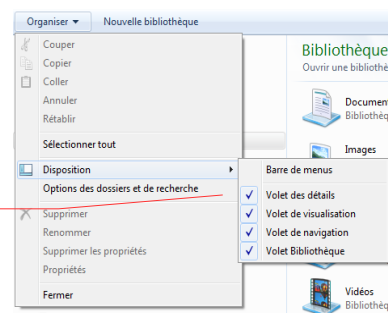


Le dossier sélectionné



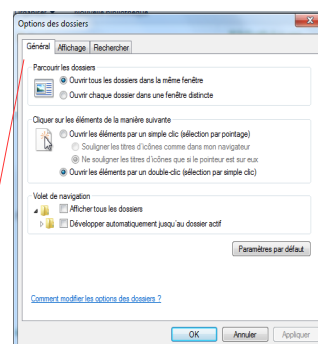
Clic sur « Disposition »

Activation de la barre de menu et activations des volets

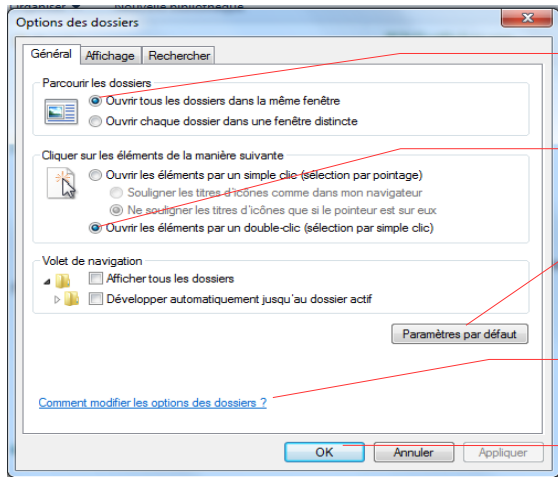


Clic sur « Option des dossiers et de recherche »

Ouverture de trois onglets : Général / Affichage / Recherche



Options des dossiers / Onglet Général / Paramétrage par défaut



Option d'ouverture des dossiers dans la même fenêtre

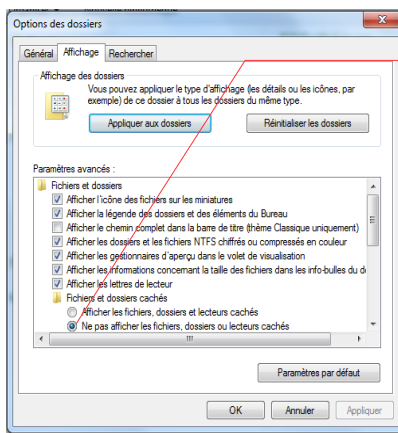
Option ouverture des dossiers par double clic

Bouton « Paramètres par défaut »

Aide pour modifier les options des dossiers

Bouton Validation

Options des dossiers / Onglet Affichage / Paramétrage par défaut

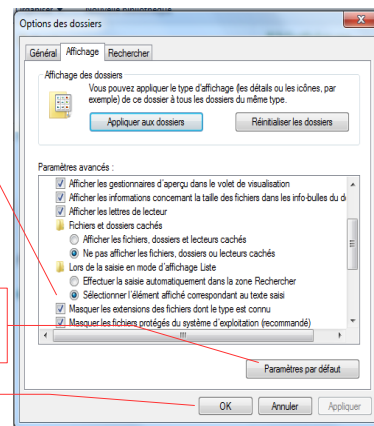


Option de ne pas afficher les dossiers cachés

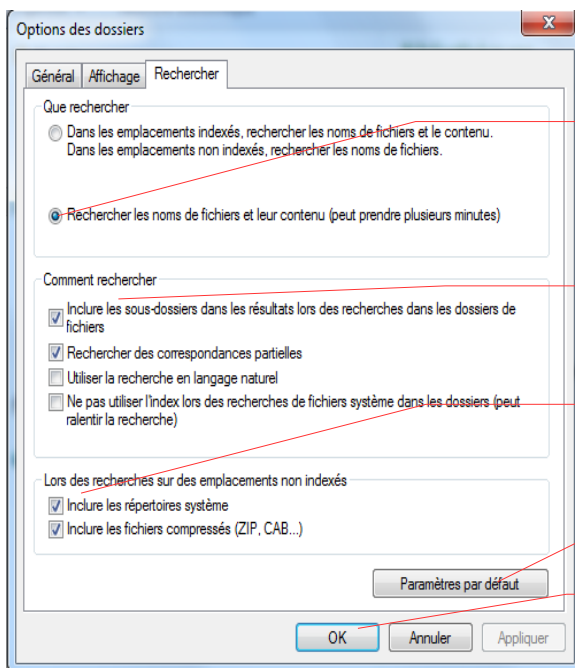
Option de masquer les extensions de fichiers et les fichiers protégés

Bouton « Paramètres par défaut »

Bouton Validation



Options des dossiers / Onglet Rechercher / Paramétrage par défaut



Option rechercher le noms des fichiers et leur contenu (Permet de rechercher un fichier avec le texte que contient le fichier)

Options recherche complète

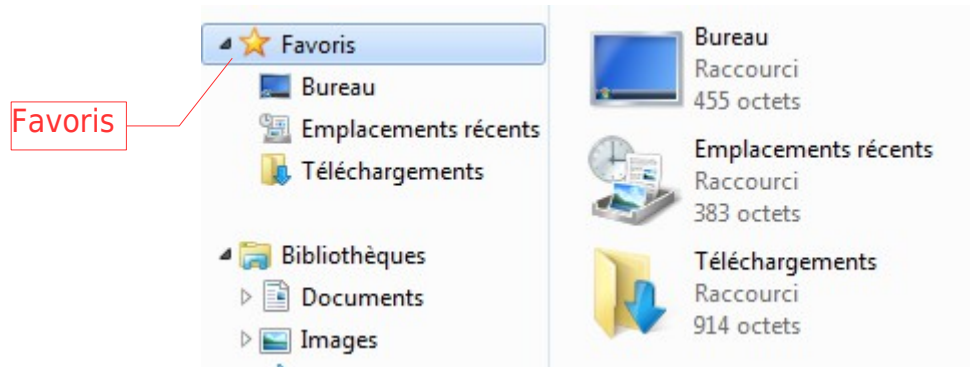
Options recherche tous les fichiers et tous les dossiers

Bouton « Paramètres par défaut »

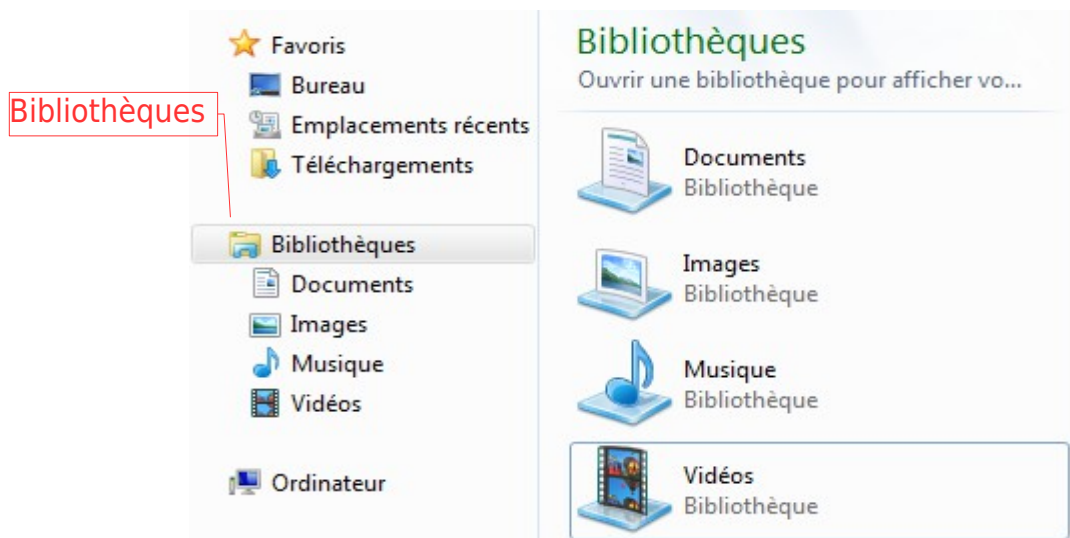
Bouton Validation

Le volet de navigation

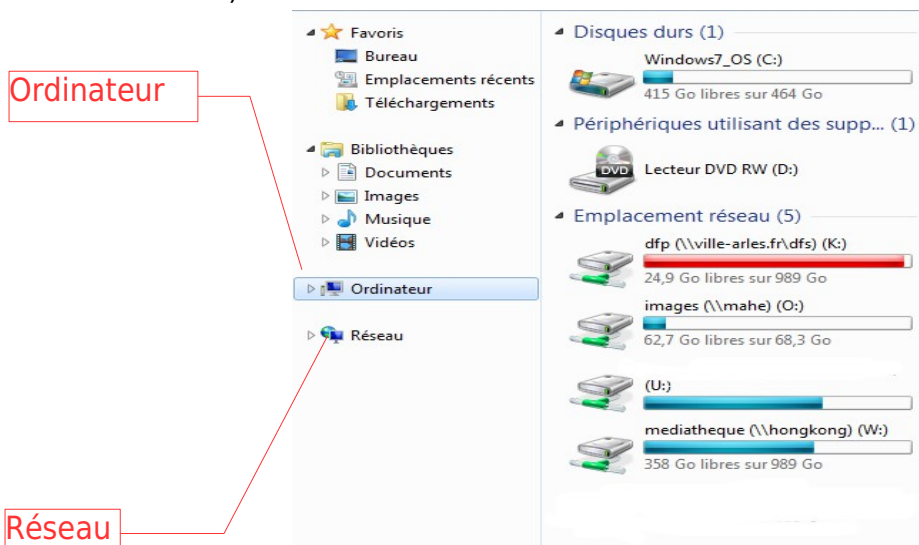
Favoris : Bureau / Emplacement récents (Où sont stockés les derniers dossiers ouverts) / Téléchargements (Où sont stockés les derniers fichiers téléchargés)



Bibliothèques : Documents (Où sont stockés par défaut les documents) / Images (Où sont stockés par défaut les fichiers images) / Musique (Où sont stockés par défaut les fichiers de musique) / Vidéo (Où sont stockés par défaut les fichiers vidéos)



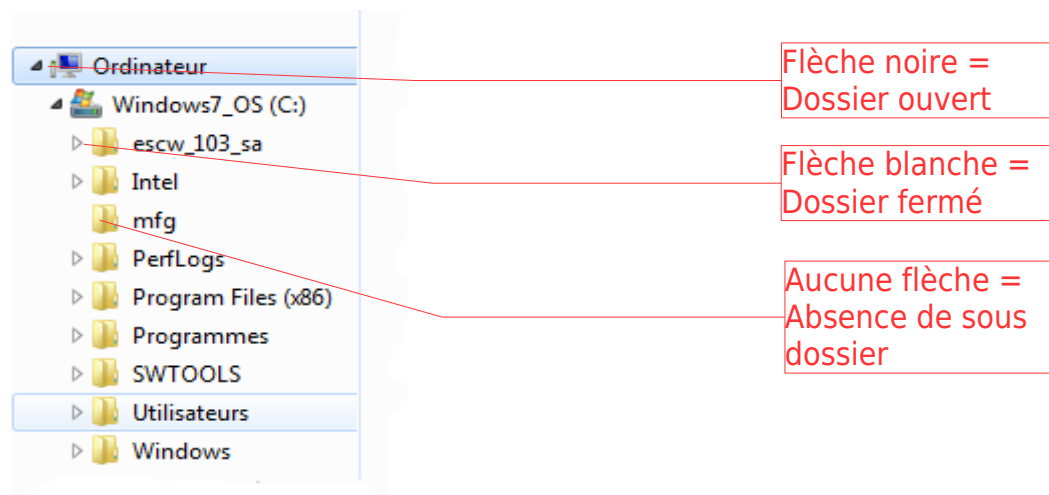
Ordinateur : Disque local (Lecteur C:) / Lecteur DVD (D : ou E:) / Emplacement réseau (Si travail en réseau)



Réseau : Si travail en réseau, accès au réseau

3. L'arborescence et les dossiers

L'arborescence est une structure de données en arbre. Il s'agit de la manière dont sont organisés les dossiers, les sous-dossiers et les fichiers d'un ordinateur



Un dossier est un espace de rangement. L'idéal est de ranger les fichiers dans des dossiers, sinon tous les fichiers seront placés « à la racine » et il est difficile de s'y retrouver

Création

- ✓ lancer l'explorateur Windows
- ✓ faire un clic droit sur le disque ou le dossier dans lequel doit être créé le dossier
- ✓ sélectionner Nouveau puis Dossier / nommer votre dossier

Sélection et déplacement

- ✓ pour sélectionner et déplacer un dossier (ou fichier)
- ✓ utiliser le Copier/Coller ou le Couper/Coller
- ✓ pour sélectionner et déplacer plusieurs dossiers (ou fichiers)
- ✓ clic gauche sans lâcher le clic et étirer la sélection autour des dossiers (qui deviennent bleu)
- ✓ une fois sélectionnés, il suffit de déplacer les dossiers à l'endroit voulu et de relâcher le clic

Suppression

- ✓ pour supprimer un dossier (ou fichier)
- ✓ lancer l'explorateur Windows
- ✓ faire un clic droit sur le disque ou le dossier dans lequel doit être créé le dossier
- ✓ sélectionner Supprimer / le dossier sera déplacé dans la corbeille
- ✓ Pour supprimer plusieurs dossiers (ou fichiers)
- ✓ clic gauche sans lâcher le clic et étirer la sélection autour des dossiers (qui deviennent bleu)
- ✓ une fois sélectionnés, faire un clic droit sur la sélection
- ✓ sélectionner Supprimer / les dossiers seront déplacés dans la corbeille

