



La souris en un clic

Niveau débutant



Niveau intermédiaire



Niveau confirmé



La souris est un périphérique d'entrée permettant de sélectionner, déplacer, manipuler des mots ou des objets en effectuant un « clic » sur un bouton. Son pointeur peut prendre plusieurs aspects à l'écran (flèche, I majuscule, main sur le web, etc...) selon les fonctions disponibles.

1. Description et manipulation

Description

Une souris doit son nom à sa forme. Elle est composée de 2 boutons et d'une molette. Elle peut-être filaire ou sans-fil.



La position de la main

Une souris se tient le corps dans la paume, les boutons sous les doigts (le fil, s'il y en a un, étant à l'opposé de l'utilisateur).

Position des doigts pour la tenue de la souris de la main gauche :

- ✓ l'index sur le clic droit
- ✓ le majeur sur le bouton molette centrale
- ✓ l'annulaire sur le clic gauche
- ✓ le pouce et l'auriculaire de chaque côté de la souris



Le placement de la souris

Votre souris doit être positionnée

- ✓ juste à côté du clavier
- ✓ la moins excentrée possible
- ✓ à la même hauteur que le clavier
- ✓ placer la souris au centre du tapis
- ✓ la replacer au centre lorsqu'on a atteint l'extrémité du tapis



2. Fonctions et utilisation

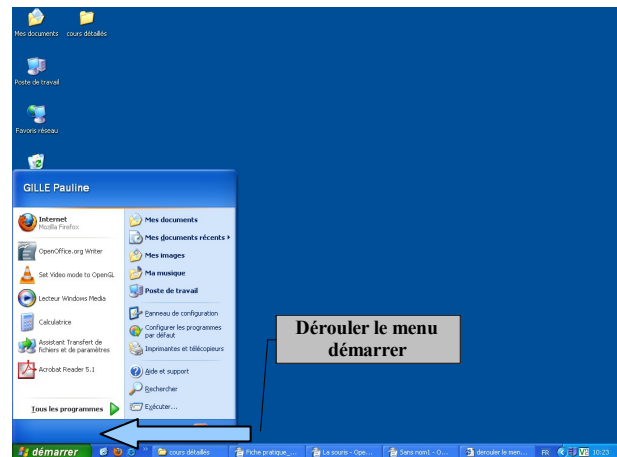
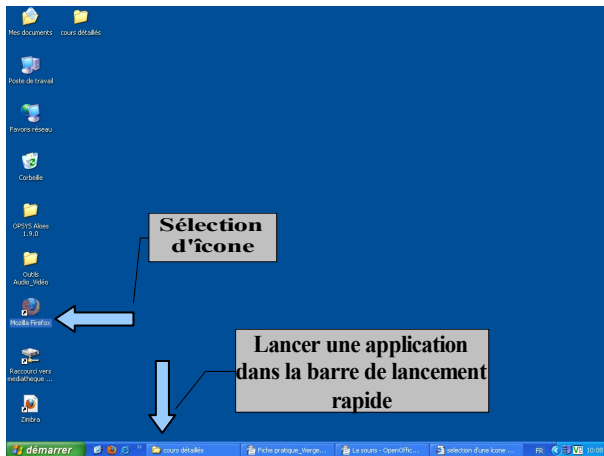
Les boutons

Le bouton gauche permet de sélectionner des données, lancer une application
Le bouton droit permet d'afficher un menu contextuel.

Le clic gauche

Cliquer et relâcher permet de :

- ✓ sélectionner une icône
- ✓ dérouler le menu démarrer
- ✓ lancer une application dans la barre de lancement rapide, etc...



Un double-clic

permet

- ✓ de sélectionner un mot dans un traitement de texte
- ✓ d'ouvrir un programme sur le bureau, etc...

Le cliquer-glisser avec le bouton « gauche »

permet de

- ✓ déplacer des icônes
- ✓ sélectionner du texte ou des fichiers

Cliquer-glisser avec le bouton « droit »

permet de

- ✓ créer un raccourci
- ✓ copier
- ✓ déplacer

Cliquer-relâcher sans se déplacer

permet de

- ✓ choisir une option ou à valider une action

L'utilisation de la molette

permet de

- ✓ sélectionner (navigateur)
- ✓ monter et descendre (utiliser l'ascenseur latéral)

L'utilisation de la molette + touche CTRL maintenue

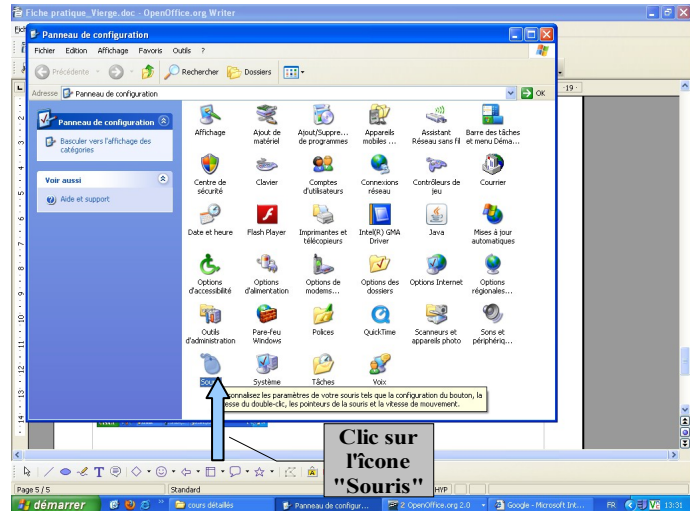
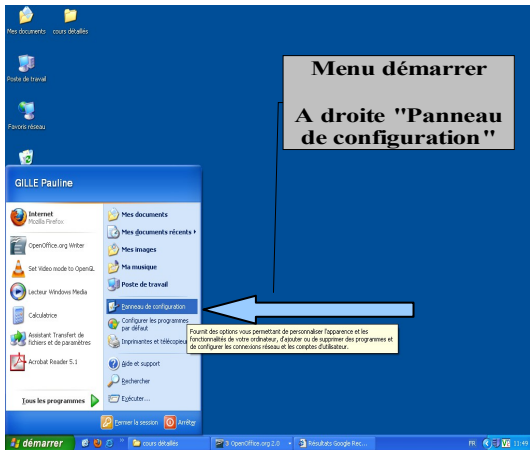
permet de

- ✓ d'augmenter l'affichage de la fenêtre active.

3. Paramétrages

Où aller ?

Les paramétrages sont accessibles dans
panneau de configuration / matériel et audio/périphériques / imprimantes / souris



Que peut-on paramétrer ?

Il est possible de modifier

- ✓ la vitesse de la souris
- ✓ la vitesse du double-clic

