



Windows 10 Niveau 2 : Les fonctions avancées de votre ordinateur

Niveau débutant



Niveau intermédiaire



Niveau confirmé



Présentation de l'environnement de Windows 10 : Les fonctions avancées...

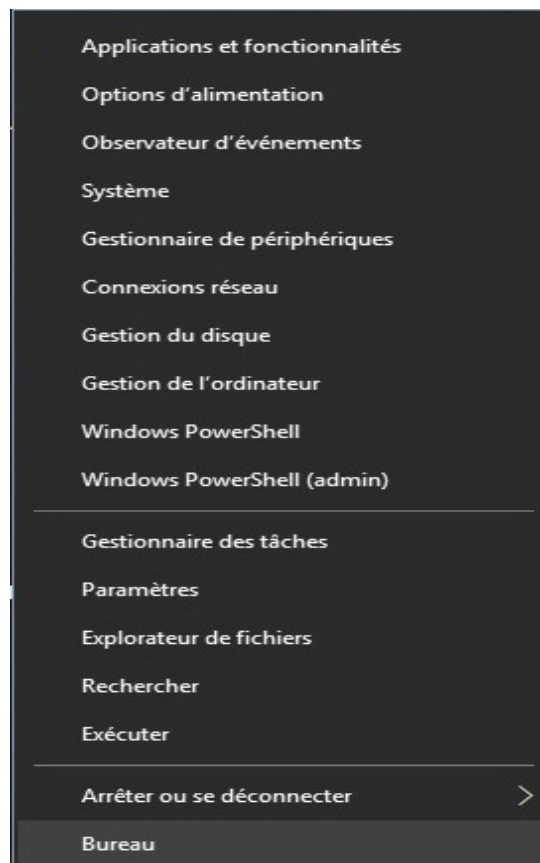
1. Windows 10 : un système d'exploitation (7 versions : Familiale, Pro, Mobile, Entreprise, Éducation, Core, Mobile Entreprise)

Windows est un système d'exploitation créé par Microsoft.

Le système d'exploitation est constitué d'un ensemble de programmes permettant de :

- ✓ gérer les ressources matérielles de l'ordinateur
- ✓ gérer la structure de stockage des fichiers – données ou programmes
- ✓ gérer l'exécution des logiciels d'application et les secondar dans leurs tâches
- ✓ gérer les commandes de l'utilisateur au moyen du clavier et de la souris
- ✓ gérer la communication avec les autres ordinateurs dans un réseau, etc.

2. Clic droit sur le menu Windows pour accéder aux fonctions avancées



3. Applications et fonctionnalités

Fenêtre « Applications et fonctionnalités »

Paramètres

- Accueil
- Rechercher un paramètre
- Applications
 - Applications et fonctionnalités**
 - Applications par défaut
 - Cartes hors connexion
 - Applications pour les sites web
 - Lecture de vidéos

Applications et fonctionnalités

Gérer les fonctionnalités facultatives

Effectuez des opérations de recherche, de tri et de filtrage par lecteur. Si vous voulez désinstaller ou déplacer une application, sélectionnez-la dans la liste.

Rechercher dans cette liste

Trier par : Nom Filtrer par : Tous les lecteurs

Application	Taille	Date d'installation
3D Builder Microsoft Corporation	8,00 Ko	02/01/2018
Actualité Microsoft Corporation	8,00 Ko	02/01/2018
Adobe Acrobat Reader DC - Français Adobe Systems Incorporated	608 Mo	01/12/2017
Adobe Flash Player 28 NPAPI Adobe Systems Incorporated	5,88 Mo	06/02/2018
Alarmes et horloge Microsoft Corporation	16,0 Ko	02/01/2018
Apple Application Support (32 bits) Apple Inc.	149 Mo	20/11/2015
Apple Application Support (64 bits) Apple Inc.	166 Mo	20/11/2015
Apple Mobile Device Support	42,8 Mo	

Annotations :

- Aide par type de demande concernant les paramètres de l'ordinateur (exemple : wifi, imprimantes)
- Liste des applications installées sur l'ordinateur
- Zone de recherche des applications installées
- Taille et Date d'installation

✓ Désinstaller une application : Clic gauche sur l'application / Clic sur désinstaller

Fenêtre « Applications par défaut »

Paramètres

- Accueil
- Rechercher un paramètre
- Applications
 - Applications et fonctionnalités
 - Applications par défaut**
 - Cartes hors connexion
 - Applications pour les sites web
 - Lecture de vidéos

Choisir une application

- Groove Musique
Recommandé pour Windows 10
- Lecteur Windows Média
- Movie Maker
- VLC media player
- iTunes

VLC media player

Annotation : Pour changer l'application par défaut : Clic gauche sur l'application puis choisir l'application désirée dans les applications proposées

5 Système

4. Options d'alimentation

Fenêtre «Alimentation et mise en veille»

Clic pour gérer l'arrêt de l'écran si inactivité (branchement sur secteur ou sur batterie)

Clic pour gérer la mise en veille de l'ordinateur (branchement sur secteur ou sur batterie)

The screenshot shows the 'Alimentation et mise en veille' settings page. On the left is a navigation pane with 'Alimentation et mise en veille' selected. The main area has two sections: 'Écran' and 'Veille'. Both have a dropdown menu set to 'Jamais'. A search bar is at the top. A red box on the left points to the 'Écran' dropdown, and another red box on the right points to the 'Veille' dropdown. A third red box points to the 'Jamais' option in the 'Veille' dropdown, which is expanded to show a list of options: 25 minutes, 30 minutes, 45 minutes, 1 heure, 2 heures, 3 heures, 4 heures, 5 heures, and 'Jamais'.

5. Système

Fenêtre «Notifications et actions»

The screenshot shows the 'Notifications et actions' settings page. On the left is a navigation pane with 'Notifications et actions' selected. The main area has several notification settings, each with a toggle switch. A red box on the right points to the 'Obtenir les notifications des applications et des autres expéditeurs' toggle, which is currently turned on.

6. Système

Fenêtre « Mode tablette »

Paramètres

Accueil

Rechercher un paramètre

Système

Affichage

Notifications et actions

Alimentation et mise en veille

Stockage

Mode tablette

Multitâche

Projection sur ce PC

Expériences partagées

Bureau à distance

Mode tablette

Lorsque je me connecte

Utiliser le mode approprié à mon matériel

Lorsque cet appareil active ou désactive automatiquement le mode tablette

Toujours me demander confirmation avant de changer de...

Masquer les icônes d'application sur la barre des tâches en mode tablette

Actif

Masquer automatiquement la barre des tâches en mode tablette

Désactivé

Qu'est-ce que le « Mode tablette » ?

Le Mode tablette permet d'optimiser votre appareil pour l'interaction tactile, de sorte que vous n'ayez pas besoin d'utiliser un clavier et une souris. Lorsque le Mode tablette est activé, les applications s'ouvrent en plein écran et les icônes de la barre des tâches et du bureau sont réduites.

[En savoir plus sur le Mode tablette](#)

3 Choix : Mode tablette / Mode Bureau (comme sur les versions windows précédentes / Utiliser le mode approprié à mon matériel

Clic sur Mode tablette pour visualiser le Mode tablette

Explications détaillées sur le Mode tablette

7. Système

Fenêtre « Informations système »

Accueil

Rechercher un paramètre

Système

Affichage

Notifications et actions

Alimentation et mise en veille

Stockage

Mode tablette

Multitâche

Projection sur ce PC

Expériences partagées

Bureau à distance

Informations système

Informations système

Votre ordinateur est surveillé et protégé.

- Protection contre les virus et menaces
- Pare-feu et protection du réseau
- Performances des appareils et intégrité
- Contrôle des applications et du navigateur

[Voir les détails dans Windows Defender](#)

Spécifications de l'appareil

HP ProOne 400 G1 AiO

Nom de l'appareil	MEDIA1537
Processeur	Intel(R) Core(TM) i3-4160T CPU @ 3.10GHz 3.10 GHz
Mémoire RAM installée	4,00 Go
ID de l'appareil	FFEC4947-649D-47BA-BCF8-F22BEFB43CCE
ID de produit	00330-80000-00000-AA786
Type du système	64-bit operating system, x64-based processor
Stylet et fonction tactile	La fonctionnalité d'entrée tactile ou avec un stylet n'est pas disponible sur cet écran

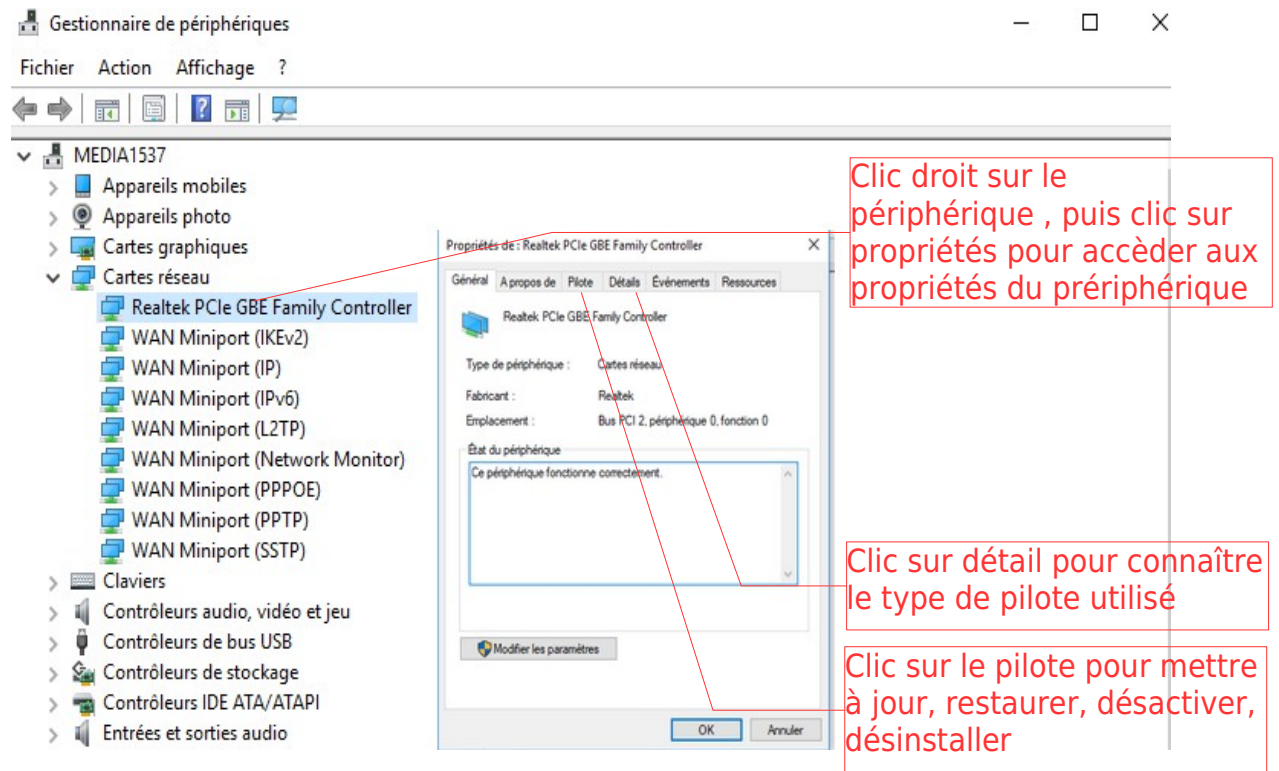
Renseignements sur le bon fonctionnement de l'antivirus, du pare feu, des performances, des applications et du navigateur

Détail sur l'antivirus natif de Windows pré installé sur Windows 10 : Windows Defender

Renseignements sur l'ordinateur : Nom, processeur, mémoire, Numéro ID appareil et produit, Type de système, renseignements sur l'écran

8. Gestionnaire de périphérique

Fenêtre « Gestionnaire de périphérique »



Gestionnaire de périphériques

Fichier Action Affichage ?

MEDIA1537

- Appareils mobiles
- Appareils photo
- Cartes graphiques
- Cartes réseau
 - Realtek PCIe GBE Family Controller**
 - WAN Miniport (IKEv2)
 - WAN Miniport (IP)
 - WAN Miniport (IPv6)
 - WAN Miniport (L2TP)
 - WAN Miniport (Network Monitor)
 - WAN Miniport (PPPOE)
 - WAN Miniport (PPTP)
 - WAN Miniport (SSTP)
- Claviers
- Contrôleurs audio, vidéo et jeu
- Contrôleurs de bus USB
- Contrôleurs de stockage
- Contrôleurs IDE ATA/ATAPI
- Entrées et sorties audio

Propriétés de : Realtek PCIe GBE Family Controller

Général A propos de Pilote Détails Événements Ressources

Realtek PCIe GBE Family Controller

Type de périphérique : Cartes réseau

Fabricant : Realtek

Emplacement : Bus PCI 2, périphérique 0, fonction 0

État du périphérique

Ce périphérique fonctionne correctement.

Modifier les paramètres

OK Annuler

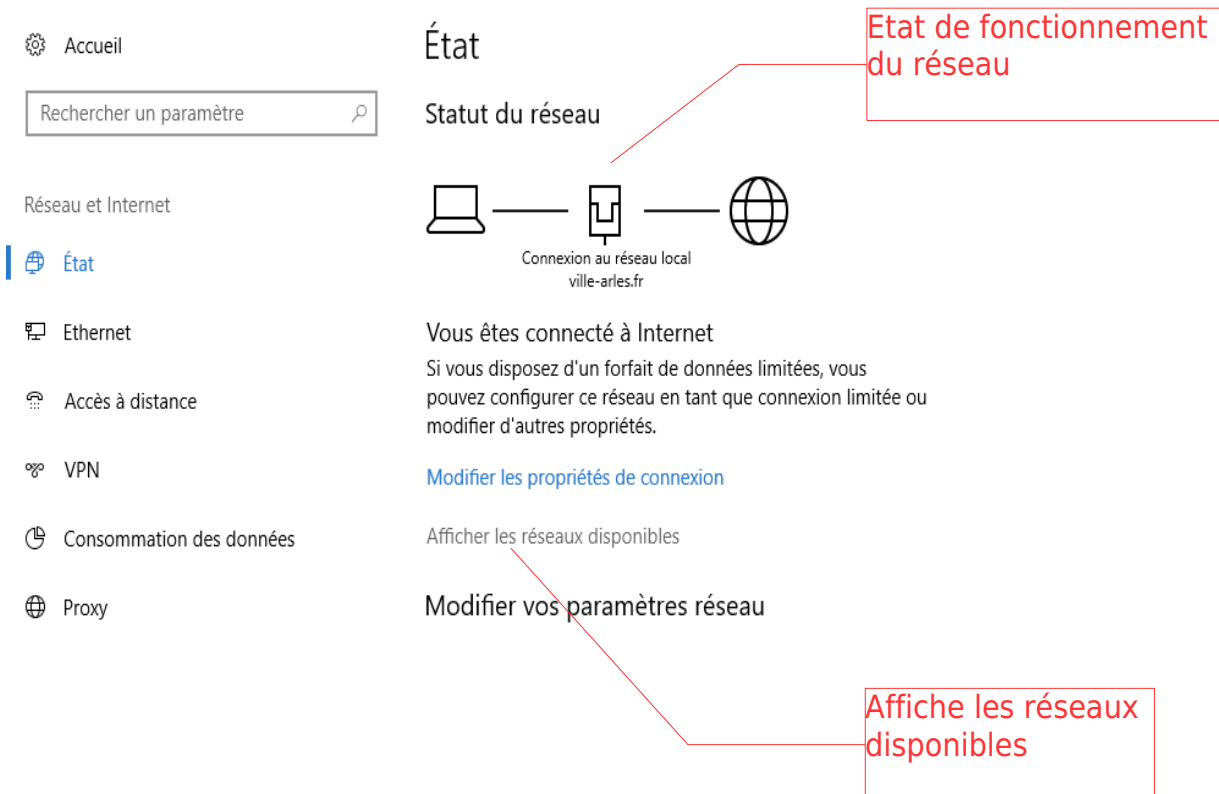
Clic droit sur le périphérique, puis clic sur propriétés pour accéder aux propriétés du périphérique

Clic sur détail pour connaître le type de pilote utilisé

Clic sur le pilote pour mettre à jour, restaurer, désactiver, désinstaller

9. Connexions réseau

Fenêtre « État »



Accueil

Rechercher un paramètre

Réseau et Internet

État

Ethernet

Accès à distance

VPN

Consommation des données

Proxy

État

Statut du réseau

Connexion au réseau local ville-arles.fr

Vous êtes connecté à Internet

Si vous disposez d'un forfait de données limitées, vous pouvez configurer ce réseau en tant que connexion limitée ou modifier d'autres propriétés.

[Modifier les propriétés de connexion](#)

[Afficher les réseaux disponibles](#)

[Modifier vos paramètres réseau](#)

Etat de fonctionnement du réseau

Affiche les réseaux disponibles

10. Connexions réseau

Fenêtre « Ethernet »

Fenêtre 1 (Ethernet)

Accueil

Rechercher un paramètre

Réseau et Internet

État

Ethernet

Accès à distance

VPN

Ethernet

Ethernet

ville-arles.fr
Connecté

Paramètres associés

Modifier les options d'adaptateur

Modifier les options de partage avancées

Centre Réseau et partage

Clic sur Ethernet

Clic sur Centre réseau et partage

Fenêtre 2 (Centre Réseau et partage)

Centre Réseau et partage

Panneau de configuration > Réseau et Internet > Centre Réseau et partage

Fichier Edition Affichage Outils

Afficher les informations de base de votre réseau et configurer des connexions

Page d'accueil du panneau de configuration

Afficher vos réseaux actifs

ville-arles.fr	Type d'accès : Internet
Réseau privé	Groupe résidentiel : Prêt à joindre
	Connexions : Connexion au réseau local

Modifier vos paramètres réseau

Configurer une nouvelle connexion ou un nouveau réseau

Résoudre les problèmes

Clic sur Modifier les paramètres de la carte

Fenêtre 3 (Modifier les paramètres de la carte)

Connexions réseau

Panneau de configuration > Réseau et Internet > Connexions réseau >

Fichier Edition Affichage Avancé Outils

Organiser

Connexion au réseau local

Organiser le contenu de ce dossier.

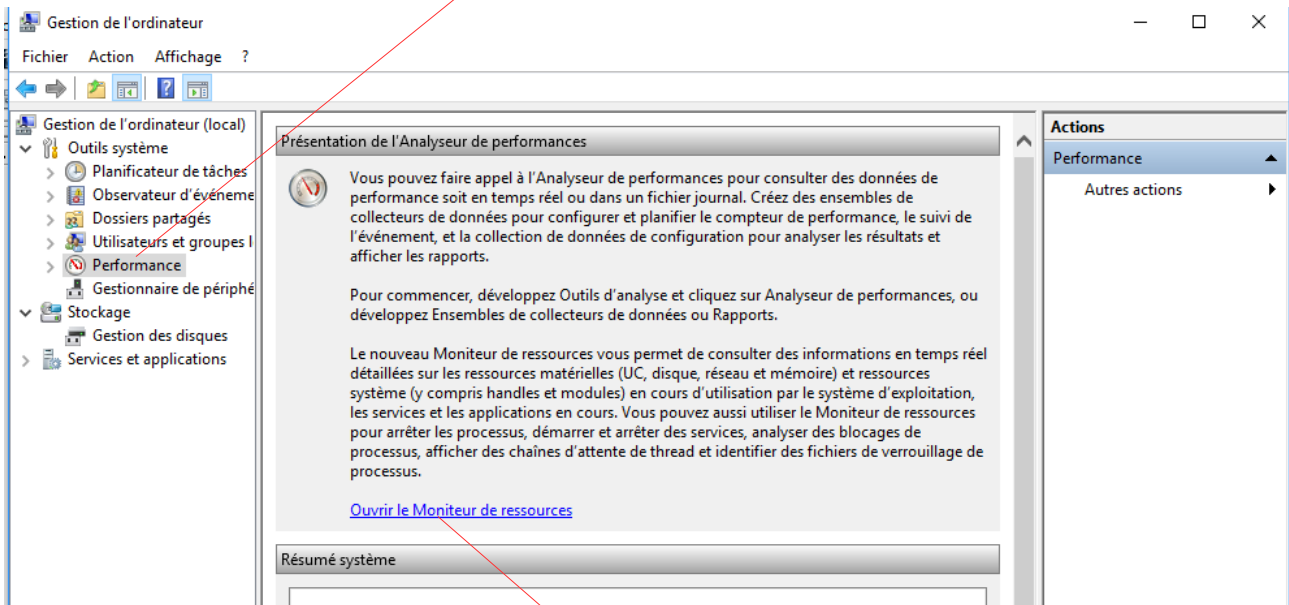
Realtek PCIe GBE Family C...

Voir ici si la carte réseau (ou le Wifi) est activé

11. Gestion de l'ordinateur

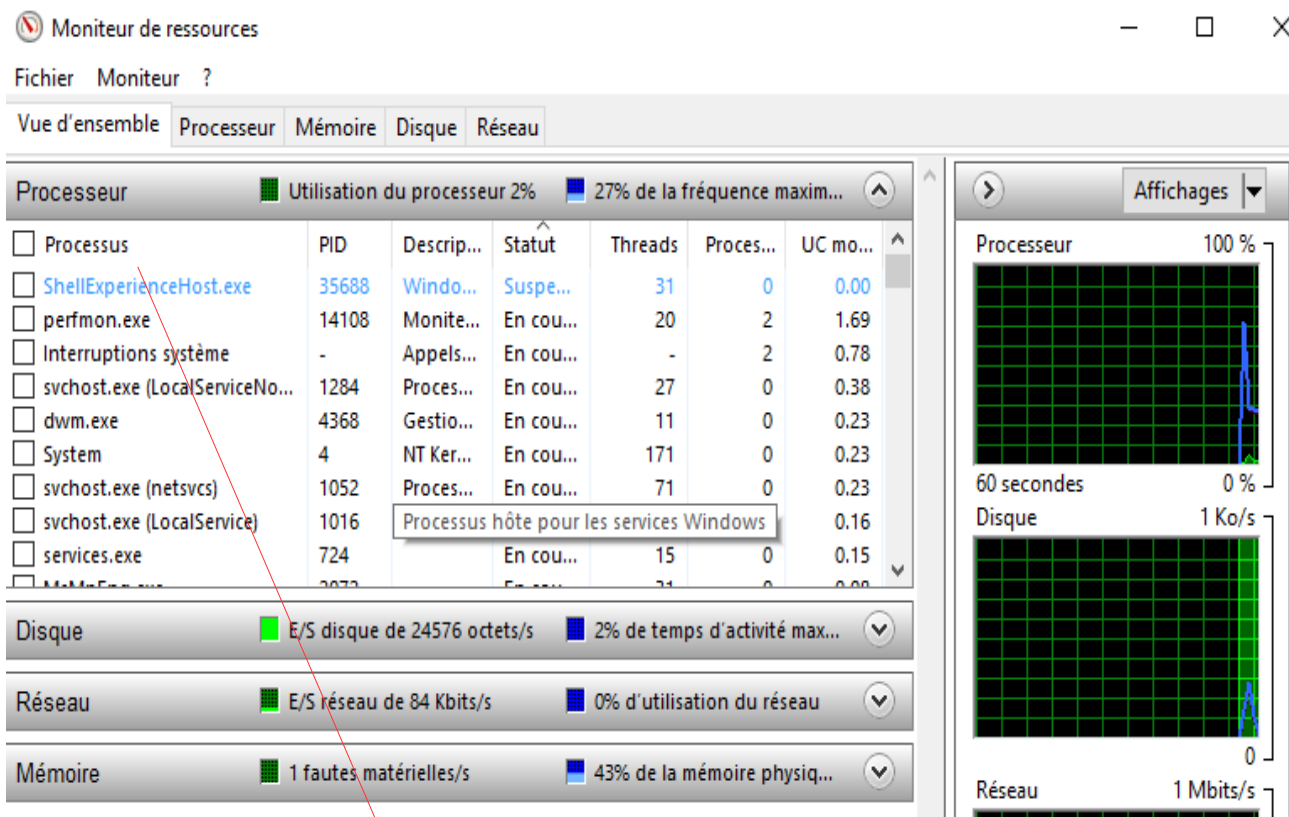
Clic sur performances

Fenêtre « Gestion de l'ordinateur »



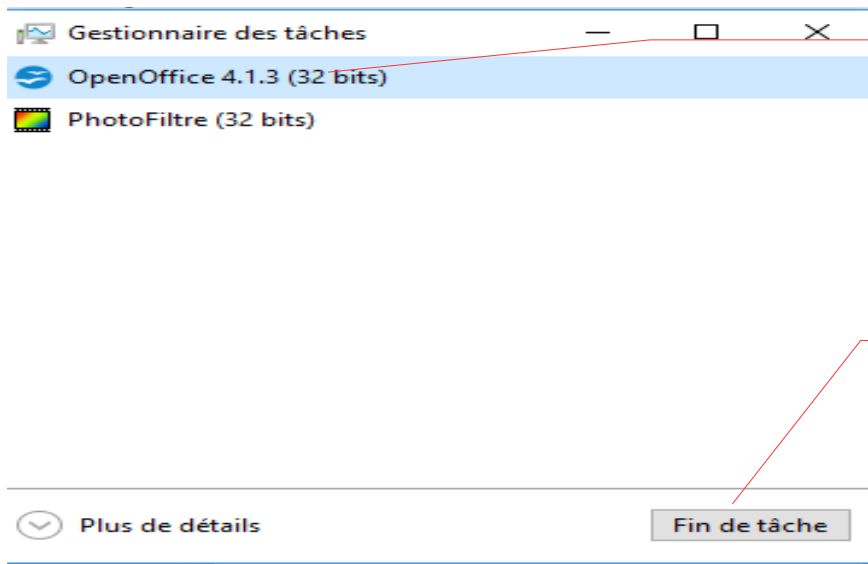
Fenêtre « Ouvrir le moniteur de ressources »

Clic sur Ouvrir le moniteur de ressources



Voir les fichiers qui utilisent le plus de ressources

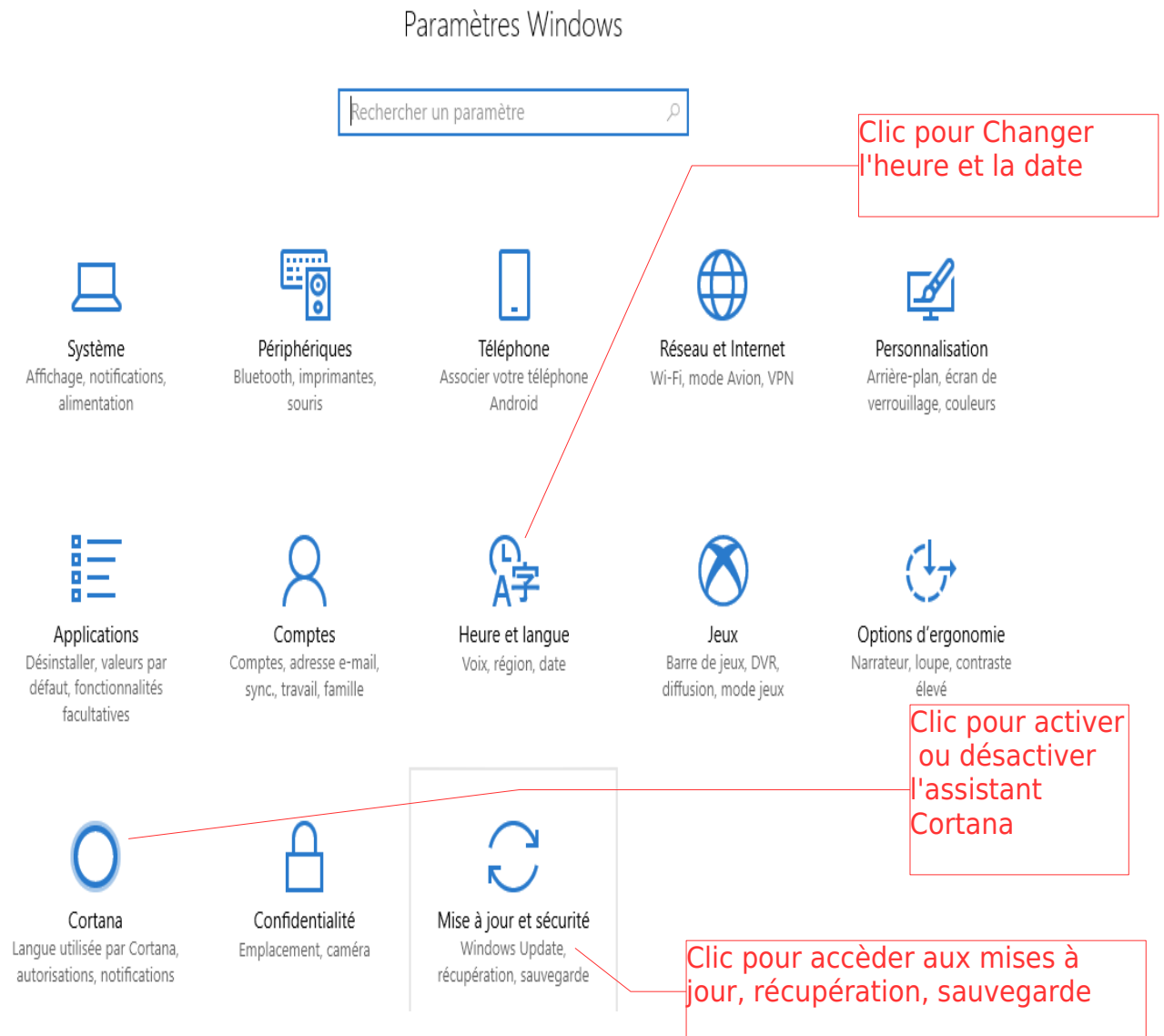
12. Gestionnaire de tâches



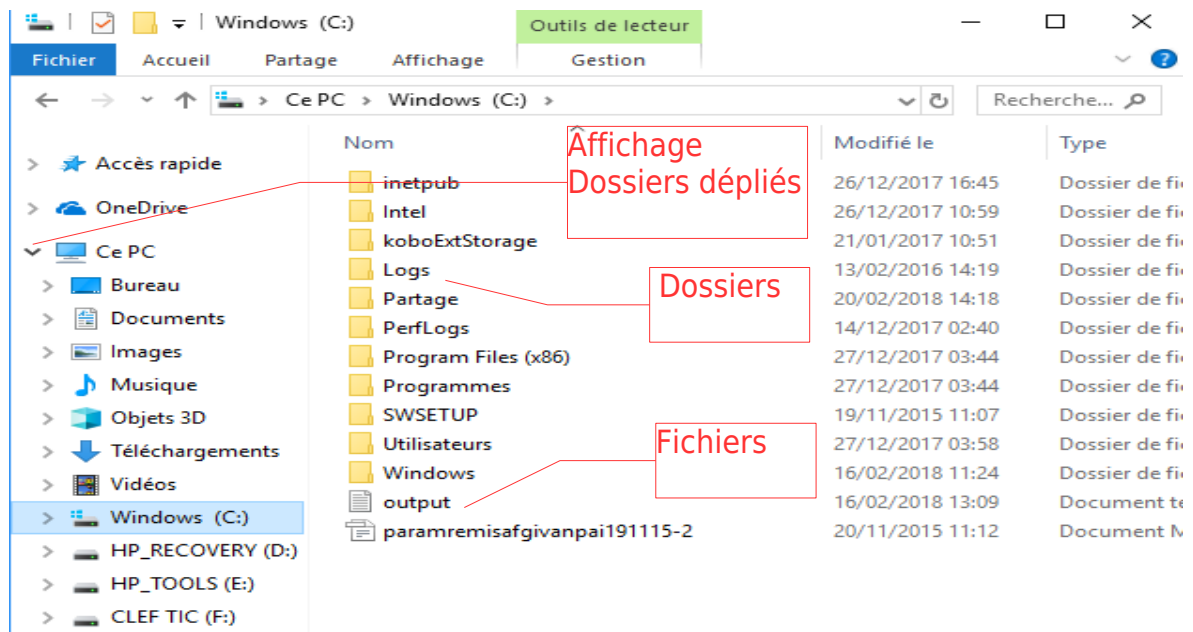
Clic pour sélectionner une tâche en cours

Clic pour arrêter une tâche

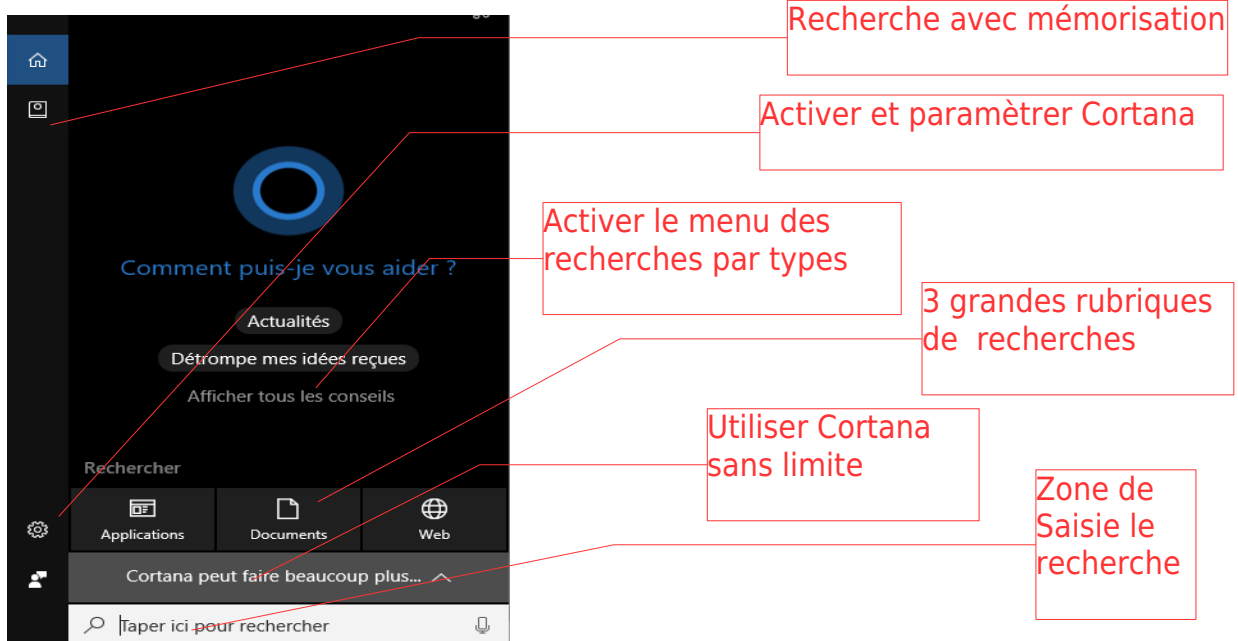
13. Paramètres



14. Explorateur de fichiers (Détails sur la fiche pratique Windows 10 Niveau 3)



15. Rechercher



16. Exécuter

