



Windows 7 (1) : Découverte de votre ordinateur

Niveau débutant



Niveau intermédiaire



Niveau confirmé



Présentation de l'environnement de Windows 7 : Le bureau - Les icônes - Les programmes - Les raccourcis

1. Windows 7 : un système d'exploitation

Windows est un système d'exploitation créé par Microsoft.

Le système d'exploitation est constitué d'un ensemble de programmes permettant de :

- ✓ gérer les ressources matérielles de l'ordinateur
- ✓ gérer la structure de stockage des fichiers - données ou programmes
- ✓ gérer l'exécution des logiciels d'application et les secondar dans leurs tâches
- ✓ gérer les commandes de l'utilisateur au moyen du clavier et de la souris
- ✓ gérer la communication avec les autres ordinateurs dans un réseau, etc.

2. Le bureau de Windows

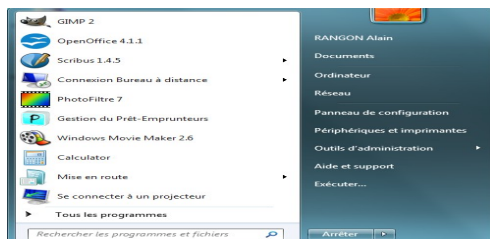
L'écran qui s'affiche au démarrage du système est appelé le bureau.

Les icônes

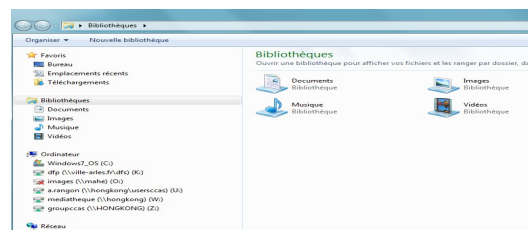
Les icônes sur le bureau représentent



- ✓ Icône démarrer : Accès au menu « Tous les programmes »



- ✓ Icône Explorateur Windows : Accès à tous les dossiers et tous les fichiers



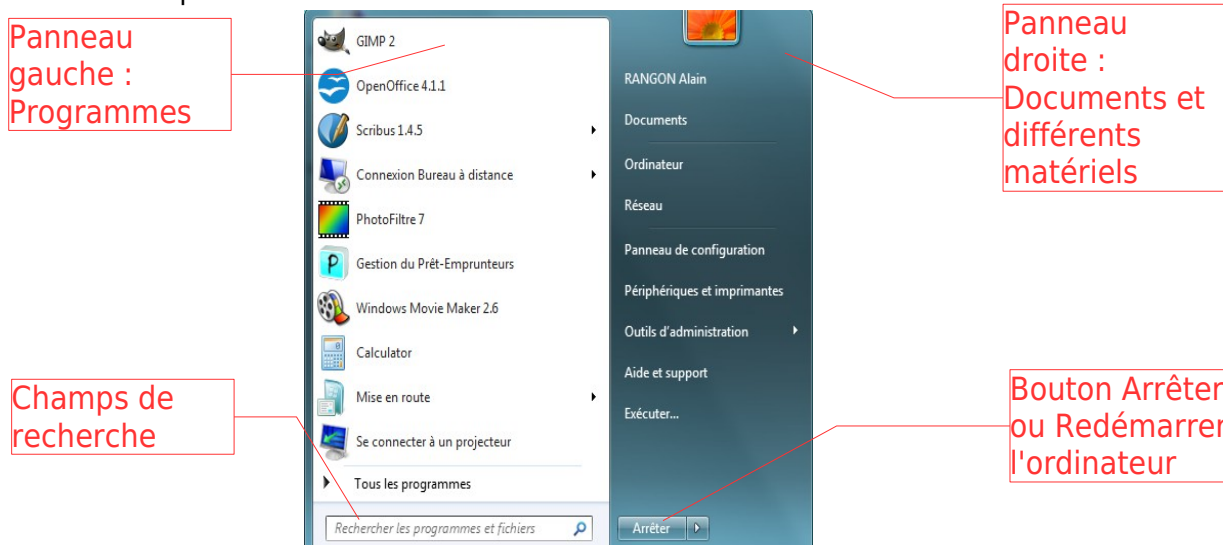
Personnaliser le bureau

- ✓ Organisation automatique des icônes : Clic droit sur le bureau/affichage/Réorganisation automatique des icônes
- ✓ Organisation manuelle des icônes : Clic sur l'icône sans lâcher le bouton pour déplacer l'icône Les icônes sur le bureau représentent
- ✓ Ajouter d'autres icônes sur le bureau : glisser-déposer un programme sur le bureau depuis le menu démarrer
- ✓ Ajouter des raccourcis issus des dossiers (dossiers et fichiers) : Clic sur L'explorateur. Clic droit : Envoyer vers le bureau.
- ✓ Le menu contextuel du bureau, accessible avec un clic droit sur le fond du bureau, permet de personnaliser le bureau.
- ✓ Modifier l'arrière-plan du bureau : clic droit sur le bureau/personnaliser/arrière-plan du bureau et choisir son fond d'écran
- ✓ Ajouter des gadgets : clic droit sur le bureau/gadgets et double cliquer sur le gadget

3. Le menu démarrer

Le menu *démarrer* est le centre de commande de l'ordinateur.

- ✓ Il est composé de 2 panneaux
 - le panneau de gauche permet d'accéder à tous les programmes.
 - le panneau de droite permet d'accéder aux documents et aux différents matériels reliés à l'ordinateur.
- ✓ Le champ de recherche permet d'effectuer une recherche sur le disque dur de l'ordinateur.
- ✓ Le bouton arrêter permet d'arrêter l'ordinateur.



4. La barre des tâches

La barre des tâches permet de naviguer entre les fenêtres des programmes ouverts.

- ✓ Ajouter un raccourci dans la barre des tâches : cliquer droit dans le raccourci du programme ouvert et sélectionner épingler à la barre des tâches.



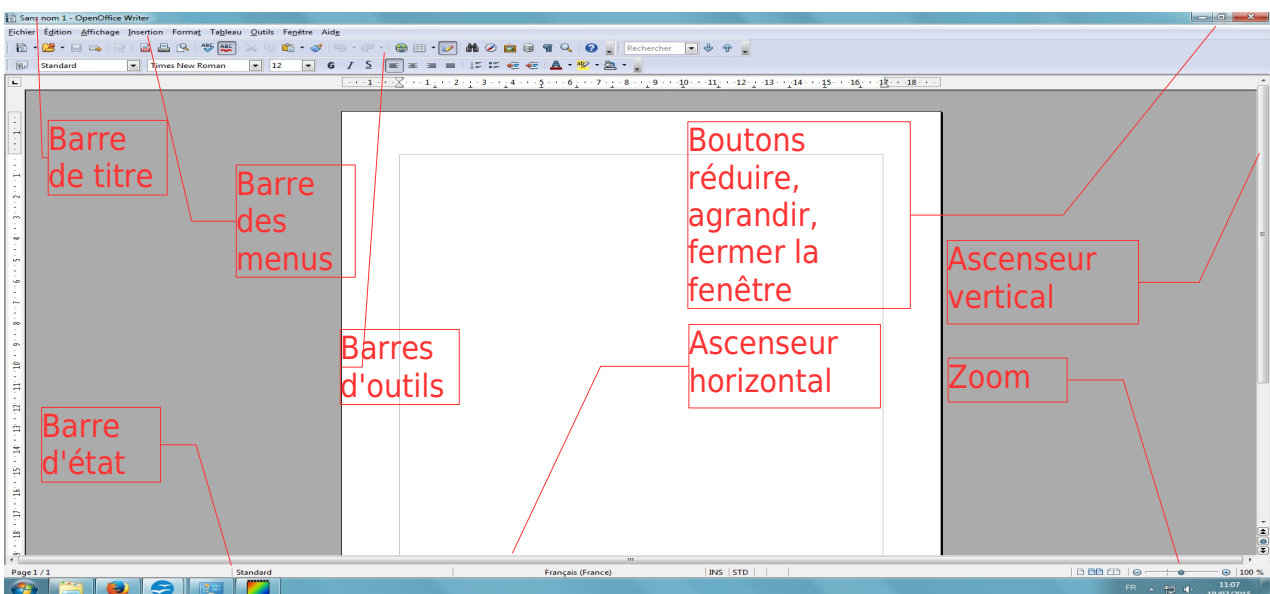
5. La zone de notification

- ✓ Zone de notification : La zone de notification affiche l'horloge et d'autres programmes qui se lancent au démarrage de Windows.

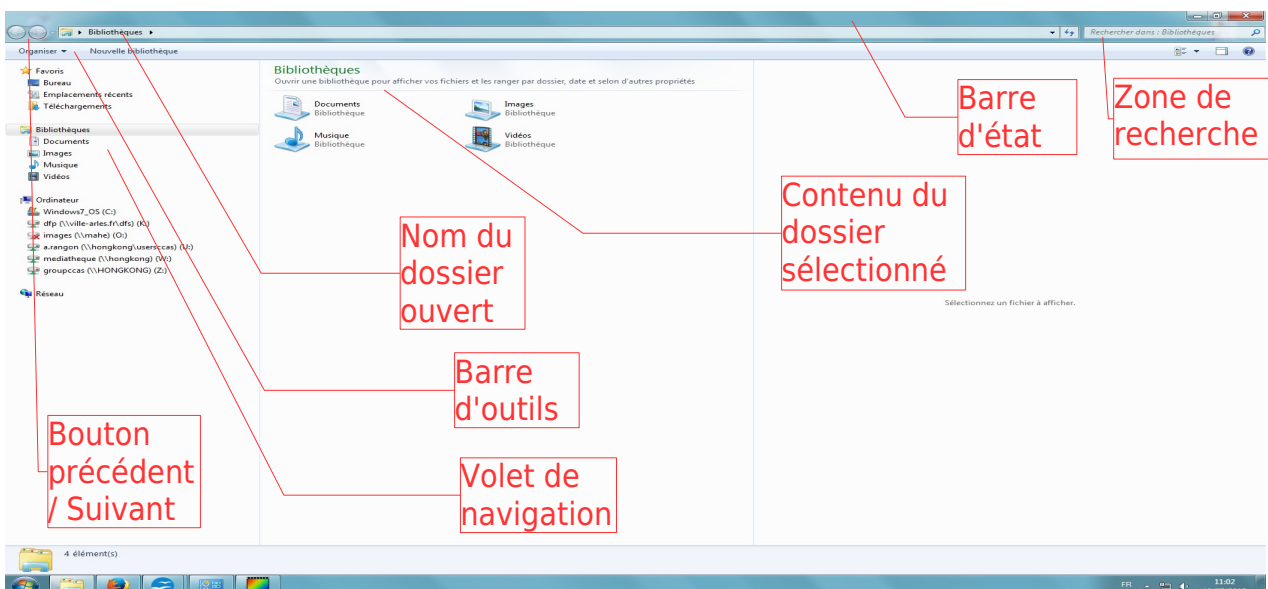


6. La fenêtre de Windows 7 (Exemple avec programme Open Office Writer)

Description d'une fenêtre type



La fenêtre de l'explorateur



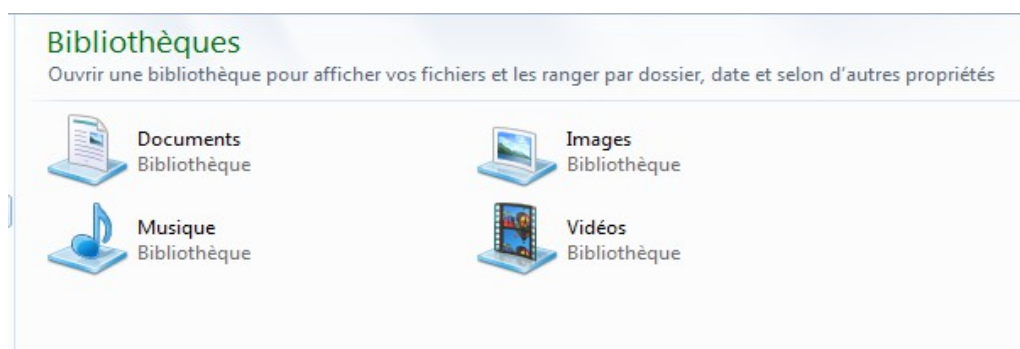
La fenêtre : en pratique

- ✓ Ouvrir et fermer une fenêtre : double clic sur une icône
- ✓ Afficher toutes les fenêtres : Touche Windows + tab
- ✓ Passer d'une fenêtre à l'autre : alt+tab
- ✓ Afficher le bureau : cliquer sur le rectangle transparent situé au bas de l'écran à droite
- ✓ Réduire, agrandir et fermer une fenêtre par les boutons situés en haut à droite
- ✓ Agrandir, réduire la taille d'une fenêtre par les bordures
- ✓ Déplacer une fenêtre : effectuer un glisser-déposer en cliquant dans la barre de titre de la fenêtre

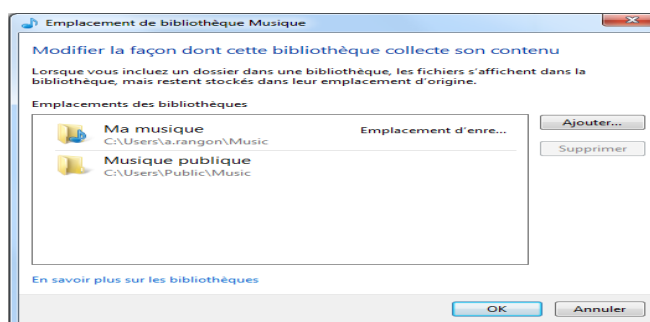
7. Les bibliothèques de Windows 7

Une Bibliothèque est un dossier virtuel qui recense tous les fichiers d'un même genre. Elle rassemble du contenu provenant de différents dossiers.

Windows 7 dispose de 4 bibliothèques : documents, images, musiques, vidéos.



Chaque bibliothèque comporte 2 dossiers : un dossier personnel et un dossier public. Exemple pour dossier « Musique »



Le dossier public permet de partager les documents qui y sont stockés avec les autres utilisateurs de l'ordinateur.

- ✓ Ajouter une bibliothèque
clic droit dans le dossier bibliothèques/nouveau/bibliothèque
- ✓ Ajouter un dossier dans une bibliothèque
cliquer sur *inclure un dossier* ou sur *includ/ajouter*
sélectionner à *ajouter* dans la bibliothèque.

